

PAVAFLAT

PAVAFLAT is een houtvezelisolatieplaat speciaal voor platte daken. De platen zijn met latex geïmpregneert voor een goede vochtwerendheid. Daarbij heeft PAVAFLAT een grote drukvastheid, een goede warmte- en geluidsisolatie.

Onderscheidend voor PAVAFLAT is de enorme warmteopslag-capaciteit die zorgt voor een uitstekende bescherming tegen de zomerse hitte. Dit laatste is hét probleem van platte daken bij lichte dakconstructies, waarbij de ruimtes onder het platte dak zich vaak te snel opwarmen in de zomer.

Ook combinaties van PAVAFLAT met andere dakisolatiematerialen leveren beduidend betere bouwfysische eigenschappen van de dakconstructie op.

PAVAFLAT kan onder allerlei soorten dakbedekkingen worden toegepast.



PAVAFLAT houtvezelisolatieplaten zijn standaard met veer en groef rondom



PAVAFLAT heeft een groot geluidsisolerend én hoog warmtebufferend vermogen waardoor PAVAFLAT een optimale bescherming geeft tegen zomerhitte, koude winters en geluidsoverlast.

Speciaal voor platte daken, voor meer warmte- en geluidsisolatie én een betere zomerhitte bescherming



De voordelen van PAVAFLAT houtvezelisolatieplaten op platte daken:

- bescherming tegen hitte in de zomer; zorgt voor een aangener klimaat
- uitstekende warmte- en geluidsisolatie
- drukvaste, latexgeïmpregneerde plaat
- te combineren met andere isolatiematerialen; als onderste en als bovenste isolatieplaat toepasbaar
- op verschillende onderconstructies toepasbaar
- onder vrijwel alle dakbedekkingen toepasbaar
- 100% natuurlijk



Technische gegevens:

Zwitserse houtvezelisolatieplaten
Materialen uit de natuur

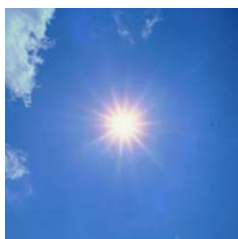
Toepassingen



geluidsisolatie



comfortabel binnenklimaat



zomerhitte bescherming

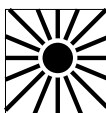


thermische isolatie

Thermische-
isolatie
Norm
EN 13171



Bescherming
tegen hitte
in de zomer



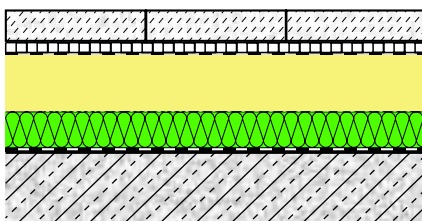
Geluidsisolatie



Opbouw 1:

Betondak met terrastegels/ballast

Terrastegels/ballast
Drainage- en bescherm laag
Dakbedekking
100 mm Polystyreen Hardschuim WLG 030
60 mm PAVAFLAT-plattedak isolatie
Dampremmende laag
Betonnen dakvloer

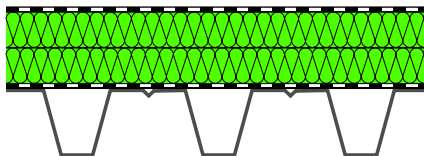


U-Waarde = 0,209 W/m²K*
Faseverschuiving = 12,2 h*
TAV 0 (0%)* (*zonder ballast)

Opbouw 3:

Stalen dakplaten zonder ballast

Dakbedekking, mechanisch bevestigd
120 mm PAVAFLAT-plattedak isolatie
Dampremmende laag
Stalen dak van profielplaten

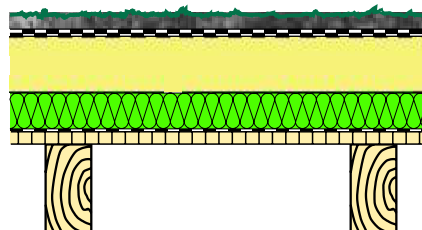


U-Waarde = 0,393 W/m²K
Faseverschuiving = 9,1 h
TAV = 0,19 (19%)

Opbouw 2:

Houten dakopbouw met vegetatie

Intensieve vegetatie
Wortel-beschermende laag
Dakbedekking
100 mm Polystyreen hardschuim WLG 030
60 mm PAVAFLAT-plattedak isolatie
Dampremmende laag op dakbeschoot
Houten balken



U-Waarde = 0,206 W/m²K*
Faseverschuiving = 10,1 h*
TAV = 0,04 (4%)* (*zonder vegetatie)

Faseverschuiving

Voor een goede zomerhitte-bescherming van een constructie zijn de **faseverschuiving** en **amplitudedemping** van belang. Faseverschuiving is het tijdsverschil tussen de hoogste buitentemperatuur en de hoogste binnentemperatuur per dag. De amplitudedemping is de verhouding tussen de buiten- en binnentemperaturen. PAVAFLAT houtvezelisolatieplaten bezitten een relatief hoge massa, een hoge warmteopslag-capaciteit en hebben gelijktijdig een lage warmte-geleidingscoëfficiënt die van belang zijn voor beide parameters. Dus, onder het platte dak blijft het langer koel met PAVAFLAT.

Eigenschappen

Warmtegeleiding	d	0.047 W/m K
Soortelijk gewicht		250 kg/m³
Dampdiffusieweerstand	μ	5
Specifiek warmte	c	2100 J/kg K
EN 13 501-1 brandklasse		klasse E
Drukbelastingsgroep		P200
Treksterktegroep		T30
Hydrofoberingsgroep		H05
Dikte		60 mm
Afmetingen (veer en groef rondom)		250 x 77 cm

Samenstelling

Naaldhout (resthout)	95%
incl. natuurlijk houtvocht	
Latex emulsie	5%

Opm. PAVAFLAT houtvezelisolatieplaten altijd vlak en droog opslaan

Documentatie en advies

PAVAFLAT houtvezelisolatieplaten en de in de opbouwen genoemde materialen zijn te verkrijgen bij de gespecialiseerde houthandel en bouwmaterialenhandel.

Neem contact met ons op voor aansluitdetails ten behoeve van ontwerp en uitvoering, of voor technisch advies.

Uw dealer: