



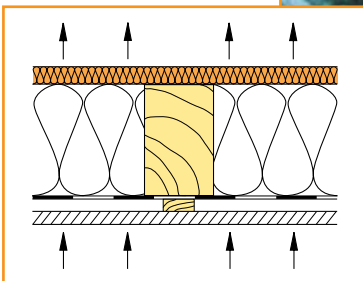
Zwitserse houtvezelplaten  
Natuurlijke bouwmaterialen

pavatex®

DAK

# Isolair L - Dakbeschotplaten

Dé waterkerende en dampdoorlatende onderdakplaat uit isolerende houtvezels



De voordelen van **Isolair**

- **isolerend**
- **winddicht** door veer en groef rondom
- **geluidsisolerend**
- **waterkerend** en **dampdoorlatend**
- **vochtregulerend**
- Arbo-vriendelijk door het lage gewicht van de plaat
- geproduceerd volgens DIN 68755
- externe kwaliteitscontrole

De **Isolair 'L'** onderdakplaten hebben een poreuze houtvezelstructuur. Deze structuur maakt de plaat naast warmte-isolerend ook geluiddempend, dampdoorlatend en vochtregulerend. **Isolair 'L'** wordt als waterkerende en dampopen ( $\mu=5$ ) laag, zonder ventilatiespouw, direct op de isolatielaag geplaatst. **Isolair 'L'** kan moeiteloos waterdamp opnemen en weer afgeven. De platen reguleren zo op natuurlijke wijze de uitstoot van woon- en bouwvocht. De platen zijn met een latexemulsie waterkerend gemaakt. De veer en groef rondom zorgen voor een goede winddichting. Dankzij deze verbinding kan de plaat onafhankelijk van de sporen met beperkt materiaalverlies geplaatst worden. Bij dakhellingen groter dan 20° kan de plaat zonder voegentape geplaatst worden, wat een besparing met zich meebrengt.

### Warmte isolatie

De **Isolair 'L'** dakplaat optimaliseert de totale warmtehuishouding van een gebouw. Door de plaatsing over de sporen of kepers wordt een koudebrug voorkomen en neemt hierdoor de effectieve isolatiewaarde toe.

### Warmtebuffer

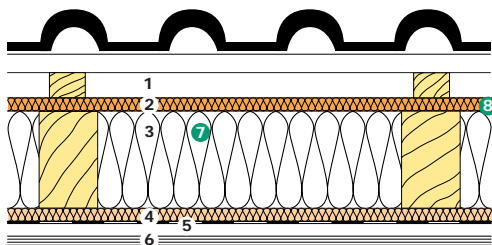
Door de hoge opslagcapaciteit ( $c= 2100 \text{ J/kgK}$ ), duurt het langer voordat de zonnewarmte doordringt naar binnenruimtes. Ook worden temperatuurschommelingen uitgevlakt wat in ons wisselvallig klimaat een niet te verwaarlozen voordeel is.

### Geluidsisolatie

De compacte vezelstructuur bewerkstelligt een 'hoorbare' vermindering van het lucht-geluid.

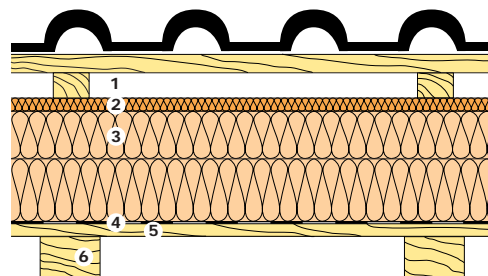
### Ecologisch verantwoord

Daar de houtvezel met zijn eigen hars gebonden wordt en er geen vreemde bindmiddelen worden toegevoegd, bestaat de plaat voor 95% uit vurenhout. De overige 5% bestaat uit latexemulsie en water.



#### Standaard dakopbouw

- |                                    |                               |
|------------------------------------|-------------------------------|
| 1 tengels en panlatten             | 5 dampremming                 |
| 2 <b>Isolair</b>                   | 6 binnenbetimmering           |
| 3 isolatie                         | 7 geen ventilatie-spouw nodig |
| 4 Standaard Natuur zachtboardplaat | 8 geen koudebrug              |



#### Isolatie op dakbeschoot

- |                                            |               |
|--------------------------------------------|---------------|
| 1 tengels en panlatten                     | 4 dampremming |
| 2 <b>Isolair</b>                           | 5 dakbeschoot |
| 3 <b>Pavatherm</b> houtvezelplaat isolatie | 6 sporen      |



#### TECHNISCHE GEGEVENS

Dikte	mm	20	22	35	52
Formaat	cm	248x78	248x78	248x58	248x58
Oppervlakte /plaat	m <sup>2</sup>	1,93	1,93	1,44	1,44
Kanten		rondom veer en groef			
Norm DIN		68755	68755	68755	68755
Brandklasse		B2	B2	B2	B2
Warmte geleiding $\lambda$	W/(m.K)	0.05	0.05	0.05	0.05
Dichtheid $\rho$	kg/m <sup>3</sup>	230	250	250	250
$\mu$		5	5	5	5
$\mu_d$	m	0.10	0.12	0.17	0.26
Gewicht/m <sup>2</sup>	kg/m <sup>2</sup>	4.6	5.5	8.75	13.0
Stuks per pallet	stuk	45	40	54	34
m <sup>2</sup> per pallet	m <sup>2</sup>	87.05	77.38	77.67	48.90
Gewicht per pallet	kg	420	450	700	650
Inhoudstoffen	gew. %	90% naaldhout*	95% naaldhout*	95% naaldhout*	95% naaldhout*
		10% bitum.	5% latex	5% latex	5% latex

\* Resthout, incl. houtvocht

### Informatie en advies

Pavatex Benelux

tel. 0596 55 08 92

fax 0596 55 09 57

info@pavatex.nl

www.pavatex.nl