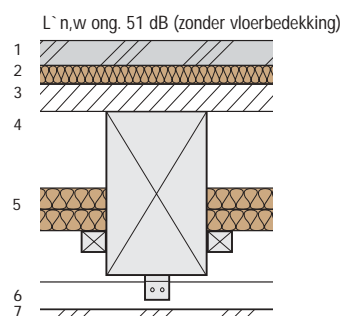


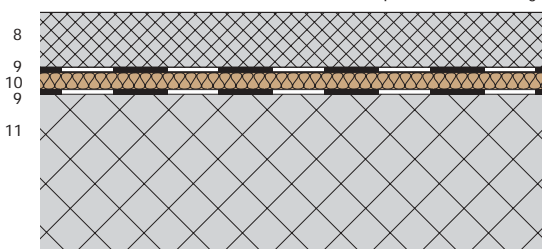
Houtvezelplaten voor (contact)geluidsisolatie en geluidsabsorptie plaatsing onder houten of zwevende dekvloeren

De grondstof voor de **Pavapor** platen is afkomstig uit de Zwitserse bossen.

De **Pavapor** platen worden gemaakt uit natuurlijke houtvezels, restproduct van Zwitserse houtzagerijen. Boomschorsen worden vermalen en vervezeld en tot houtvezelplaten geperst zonder toevoeging van bindmiddelen. De **Pavapor** platen hebben een uitstekend contactgeluid dempend vermogen. Daarom worden ze voornamelijk gebruikt voor de constructie van ondervloeren en onder zwevende dekvloeren.



Voorbeeld: isolatie van zwevende cementvloer op betonnen onderlaag.



De platen zijn poreus, maar hebben desondanks een heel sterke structuur. Ze hebben een hoge drukvastheid en kunnen zwaar belast worden.

Zowel restafval als reeds gebruikte platen (sloopafval) kunnen gecomposteerd worden of naar een afvalverbrandingscentrale gebracht worden.

- | | |
|------------------------------|-------------------------------------|
| 1 PAVAFLOOR-NK flex 23 mm | 7 gipskartonplaat 16 mm |
| 2 PAVAPOR 17/16 mm | 8 cement dekvloer 50 mm |
| 3 plafondbekleding | 9 PE folie of geolied papier 0.2 mm |
| 4 dwarsbalken 140/200 mm | 10 PAVAPOR 22/21 mm |
| 5 PAVAPOR 22/21 mm (2 maal) | 11 betonvloer 160 mm |
| 6 lat + verende ophangbeugel | |



- 100% natuurlijke grondstof hout
- duurzaam elastisch en vormvast
- licht en handig
- contactgeluiddempend en warmte-isolerend
- drukvast

Gewogen contact geluidsniveau L[^] n,w van de zwevende vloer op PAVAPOR 22/21 mm platen op een laag gewapend beton:

Dikte van de laag gewapend beton (d) in mm	160	180	200	220	240	260
--	-----	-----	-----	-----	-----	-----

Gewogen contact geluidsniveau L [^] n,w	48	46	45	43	42	41
--	----	----	----	----	----	----



Zwitserse houtvezelplaten. Natuurlijke bouwmaterialen

Technische gegevens:

	Dikte mm	Dichtheid Kg/m ³	Samen- drukking d _L /d _B in mm	Dyn.stijfheid MN/m ³ s	Warmte- geleidings- vermogen- coëfficiënt W/mK λ	Damp- diffussie- weerstand μ
Pavapor ondervloer	17/16	~160	17/16	≤ 50	0.040	ca. 5
	22/21	~155	22/21	≤ 40	0.040	ca. 5
	32/30	~135	32/30	≤ 30	0.040	ca. 5

Materiaal klasse DIN 4102 B2

Verbetering van het contactgeluid

Gewapend beton 160 mm	(d _L /d _B)	32/30 mm	ΔLw = ≥ 27 dB
	(d _L /d _B)	22/21 mm	ΔLw = 22 dB
	(d _L /d _B)	17/16 mm	ΔLw = 18 dB
Massief houten vloer	(d _L /d _B)	32/30 mm	ΔLw = 16 dB
	(d _L /d _B)	22/21 mm	ΔLw = 11 dB
	(d _L /d _B)	17/16 mm	ΔLw = 8 dB
Vloer op houten dwarsbalken	(d _L /d _B)	32/30 mm	ΔLw = 13 dB
	(d _L /d _B)	22/21 mm	ΔLw = 8 dB
	(d _L /d _B)	17/16 mm	ΔLw = 5 dB

Vorm en maten

Dikte van de
platen (d_L/d_B): 17/16; 22/21; 32/30 mm

Formaat: 120 x 60 cm
Zijkanten: recht

Verpakkingseenheden:
17/16 mm = 10 stuks = 6.1 m²
22/21 mm = 8 stuks = 4.9 m²
32/30 mm = 5 stuks = 3.1 m²

Samenstelling

(gewichtsperscentage)
Naaldhout 95%
Vochtgehalte 5%

Andere producten voor een goede vloer

Pavafloor-NK <i>flex</i>	Pavapor
Pavafloor-NK <i>decor</i>	Pavastep
Pavafloor-NK <i>light</i>	Pavatherm-NK <i>Floor</i>
Pavafloor-TS	Pavafloor 5,4

voorheen *Pavapor Duro* **Pavalit**

Pavatex vakkundig in daken, vloeren,
plafonds en wanden

Uw dealer

Documentatie en advies

Wij staan graag tot uw beschikking voor
advies over toepassing en plaatsing van de
Pavapor platen. Wij verzoeken u contact op
te nemen met onze technische dienst.

Een lijst van leveranciers bij u in de buurt is
bij ons verkrijgbaar.



Pavatex Benelux bv
Singel 21
NL-9921 RJ Stedum
T +31 (0)596 550892

F +31 (0)596 550957
info@pavatex.nl
www.pavatex.nl