



Zwitserse houtvezelplaten
Natuurlijke bouwmaterialen

pavatex®

VLOER

Pavatherm NK

Ondervloersysteem voor massieve plankenvloeren

Pavatherm *is een ondervloersysteem dat bestaat uit houtvezel-isolatieplaten met bijbehorende geprofileerde latten ter bevestiging van de vloerplanken.*

Bij toepassing van dit systeem ontstaat tussen de lat en de ondergrond een holle ruimte die de overdracht van contactgeluid tegengaat.

De Pavatherm ondervloer verschaft een hoog comfort en is vormvast.



De voordelen van **Pavatherm**

- isolerend
- warm aan de voeten
- hoog loopcomfort
- vrij van geluidsbruggen
- eenvoudig te leggen
- vormvast en veerkrachtig
- biologisch bouw materiaal

De toepassing van Pavatherm

Verwerking

Het Pavatherm systeem is bedoeld voor gebruik in droge ruimtes en dient pas in de eindfase van de bouw geplaatst te worden.

De benodigde droogtijd van beton dient in acht genomen te worden; het vochtigheidspercentage van het beton moet < 2,5% zijn. Op nieuwe betonvloeren kan als vochtscherm een bouwpapier nodig zijn. Bij betonvloeren op vaste grond is een vochtscherm noodzakelijk.

De ondergrond dient voldoende vlak te zijn en voldoende draagvermogen te hebben. Bij grote oneffenheden een dunne ondervloerplaat toepassen.

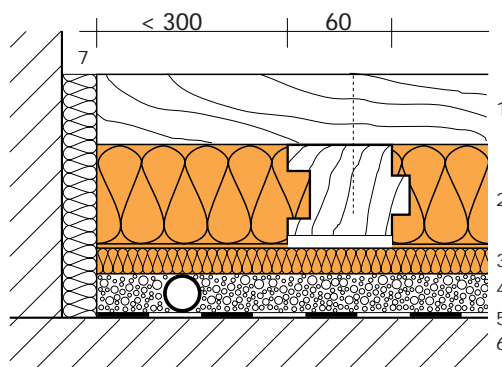
De Pavatherm platen kunnen bewerkt worden met het gebruikelijke houtbewerkingsgereedschap. De profiellatten worden los tussen de platen met veer en groef geschoven en dus niet verlijmd.

De platen en profiellatten niet belopen zonder ze eerst te bedekken met platen of planken die uw gewicht verdelen.

Tussen de verschillende profiellatten een ruimte aanhouden van ± 3 mm.

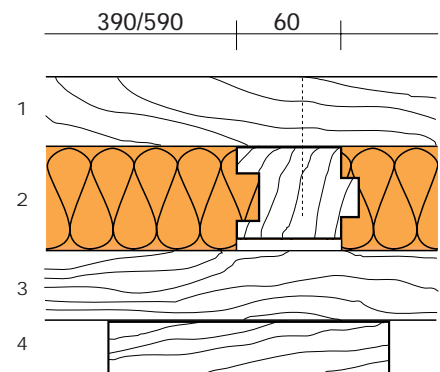
Deze voeg tussen de latten bij de volgende rij laten verspringen.

De vloerplanken worden met bijvoorbeeld schroeven op de latten bevestigd.



Vloeropbouw op beton

- 1 vloerplanken
- 2 Pavatherm NK met profiellat
- 3 (indien nodig) Pavapor ondervloer
- 4 (indien nodig) Pavalit egalisatiekorrel
- 5 vochtscherm
- 6 betonvloer
- 7 isolatiestroken



Vloeropbouw op hout

- 1 vloerplanken
- 2 Pavatherm NK met profiellat
- 3 houten planken
- 4 balken



Pavatex Benelux
Informatie en advies

telefoon
0596 550892

fax
0596 550957

e-mail
info@pavatex.nl

website
www.pavatex.nl

VORM EN MATEN

Isolatieplaat

zijanten: rondom voorzien van veer en groef
dikte: 40 mm
lengte x breedte: 59 x 119 cm
verpakking: 90 stuks/pallet = 63 m²

Profiellatten

zijanten: tweezijdig veer en groef
afmeting: hoogte 35 mm; breedte 40 mm; lengte 180 cm.
verbruik: $\pm 1,6$ meter/m²

TECHNISCHE GEGEVENS

houtvezelplaten DIN-norm 68755
warmtegeleiding: $\lambda=0,040$
dampdiffusieweerstand: $\mu=5$
brandklasse: B2
soortelijk gewicht: 170 kg/m³

SAMENSTELLING

naaldhout 93,5%
water 5%
witte houtlijm 1%
aluin 0,5%

ATTESTEN

akoestiek:
PEUTZ A 631-2
PEUTZ A 631-1
bouwbiologie:
IBR-ROSENHEIM
NIBE