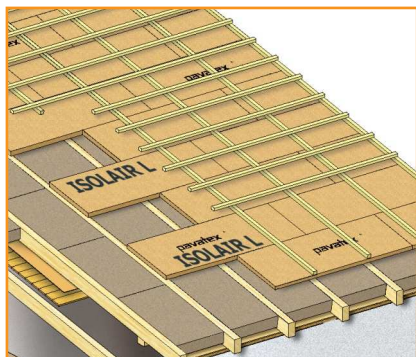


IsolairL

Houtvezelisolatieplaat

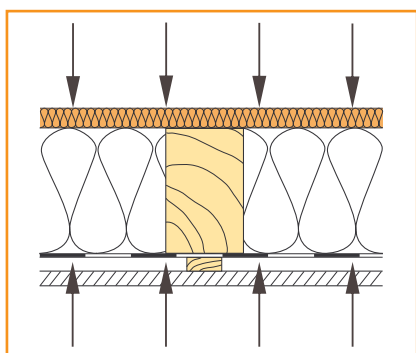
Beschotplaten voor dak en wand
Waterwerend en dampdoorlatend.
Te gebruiken als onderdak en wandbeschoot.



toegepast als onderdak



4-zijdig tandengroef



stelsel met oorwinddichten
luchtdicht bouwen



toegepast als wandbeschoot



snel montage afhankelijk van de afmetingen

- **extra isolatiewaarde**
- **wind-en waterdicht**
- **geluidsisolerend**
- **dampdoorlatend**
- **vochtregulerend**
- **drukvast**
- **hogewarmte buffer**

pavatex®

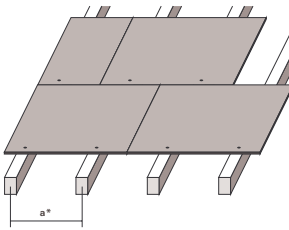
Zwitserse Houtvezelisolatieplaten
Natuurlijk bouw materiaal

Bouwen. Isoleren. Comfort.

Toepassing

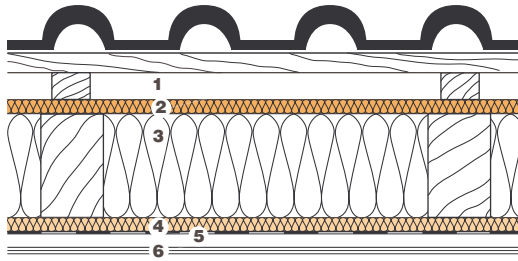
Technischegegevens

keperonafhankelijke plaatsen



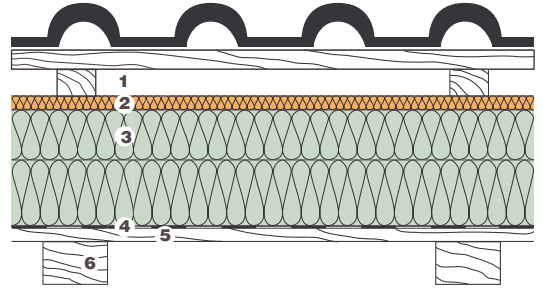
- droogmonteren
- schadeaantanden groefvoorkomen
- platen horizontaal monteren met tand richting noken
- verspringen de naden

Voorbeeld 1 Isolatietussendekepers 160mm



- 1 Tengelatenpanlat
- 2 ISOLAIR LNK 22/35/60mm
- 3 Standardislatie 140mm
- 4 Standardnaturel 19mm
- 5 Pavaflex DB3,5 (Sd = 3.5m) (luchtdichting)
- 6 latwerken binnenbekleding

Voorbeeld 2 Isoaltie over de kepers heen



- 1 Tengelatenpanlat
- 2 ISOLAIR LNK 22mm
- 3 Islatie PAVATHERM 60 + 80mm
- 4 Pavaflex DB3,5 (Sd = 3.5m) (luchtdichting)
- 5 Schroten-zichtwerk
- 6 Keper

Thermische isolatie



Bescherming tegen oververhitting in de zomer



Geluidsisolatie



Technischegegevens Eenheid voor de gehele constructie

Uwaarde effectieve K-waarde (inclusief verlies via koudebruggen)	W/m ² K	
Faseverschuiving H (Casus 1 Heindel)	h	
Geluidsisolatieindex R'w (Dakpannen als dakbedekking)	dBca	

Voorbeeld 1

Dikte ISOLAIR L in mm

18 22 35 60

0.23 0.23 0.21 0.20

4.2 6 7.2 8.8

47 47 48 49

Voorbeeld 2

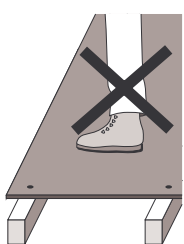
Dikte ISOLAIR L in mm

18 22 35 60

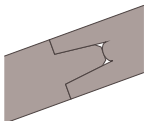
0.24 0.24 0.22 0.21

10.2 10.6 11.8 13.3

46 46 47 47



Opgelet!
De plaatsen enkel bedoeld voor de plaatsen van de kepers.



NK = tandengroef waterdicht voor hellende daken met hellingshoek groter dan 20°.

Caractéristiques

		ISOLAIR L NK			
Norm CE		13171	13171	13171	13171
Dikte	mm	18	22	35	60
Kanten (NK = tandengroef 4-zijdig)		NK	NK	NK	NK
Formaten	cm	250x77	250x77	250x77	250x77
Gewicht: ca.	kg/m ²	4.3	5.3	8.4	14.4
Warmtegeleidingscoëfficiënt (declared) λ _d	W/mK	0.047	0.047	0.047	0.047
Warmteweerstand (declared) R _d	m ² K/W	0.38	0.46	0.74	1.28
Warmtecapaciteit: c	J/kgK	2100	2100	2100	2100
Drukweerstand bij 10% samendrukking voor CS(10/Y)	kPa	100	100	100	100
Dampweerstand MU μ	~	5	5	5	5
Brandklasse volgens EN13501	Klasse	E	E	E	E
Relatieve dampweerstand Sd Equivalenteluchtlaag	m	0.09	0.11	0.17	0.3

Documentatie en technische adviezen

Gelieve onze contactpersonen voor meer gedetailleerde van ontwerp en uitvoering, of voor technische adviezen.

documentatie en aansluitdetailsten behoeven

Uwverdelers

ECOMAT CVBA

Kwikaard 108
2980 St Antonius-Zoersel
Tel. 03/384.19.07
Fax. 03/385.08.41



www.ecologischbouwen.be
info@ecologischbouwen.be

